



## **Strategie competitive con soluzioni di mobilità per l'impresa**

**Francesco Cardinale**  
***Amministratore Delegato***  
**Teleca Solutions Italia S.p.A**

**02/ottobre/2003**





## Perchè le aziende stanno investendo nel wireless ?

### AGENDA:

- *Vantaggi competitivi delle soluzioni Wireless*
- *Esempi di ROI su alcuni casi specifici*
- *Metodologie di realizzazione*
- *Modelli di investimento*
- *Conclusioni*

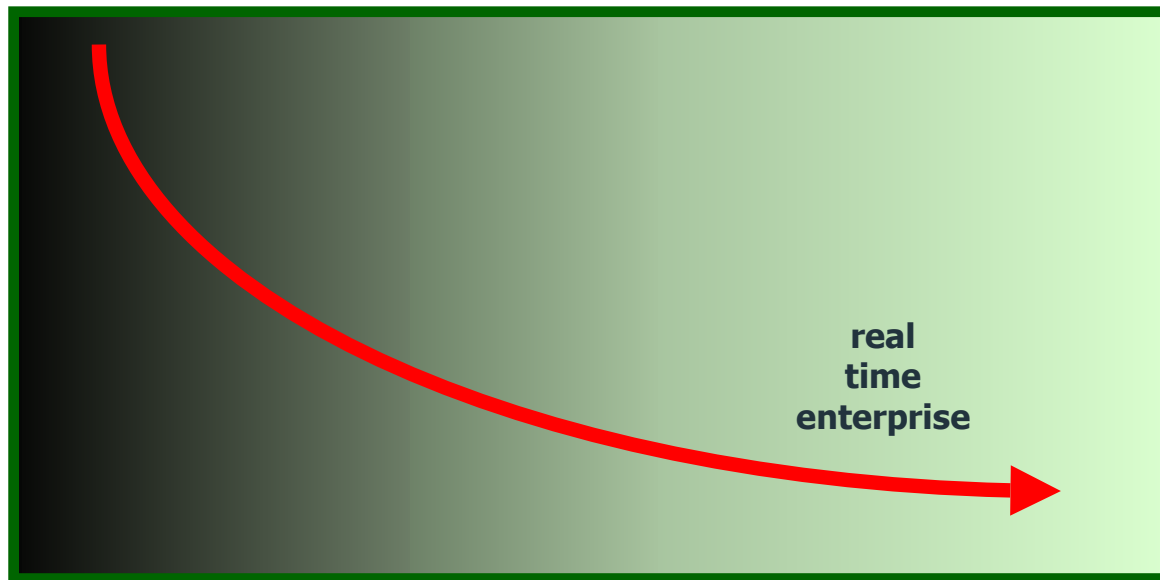


## Vantaggi competitivi delle soluzioni Wireless

# La durata dei processi aziendali è sempre più un elemento competitivo

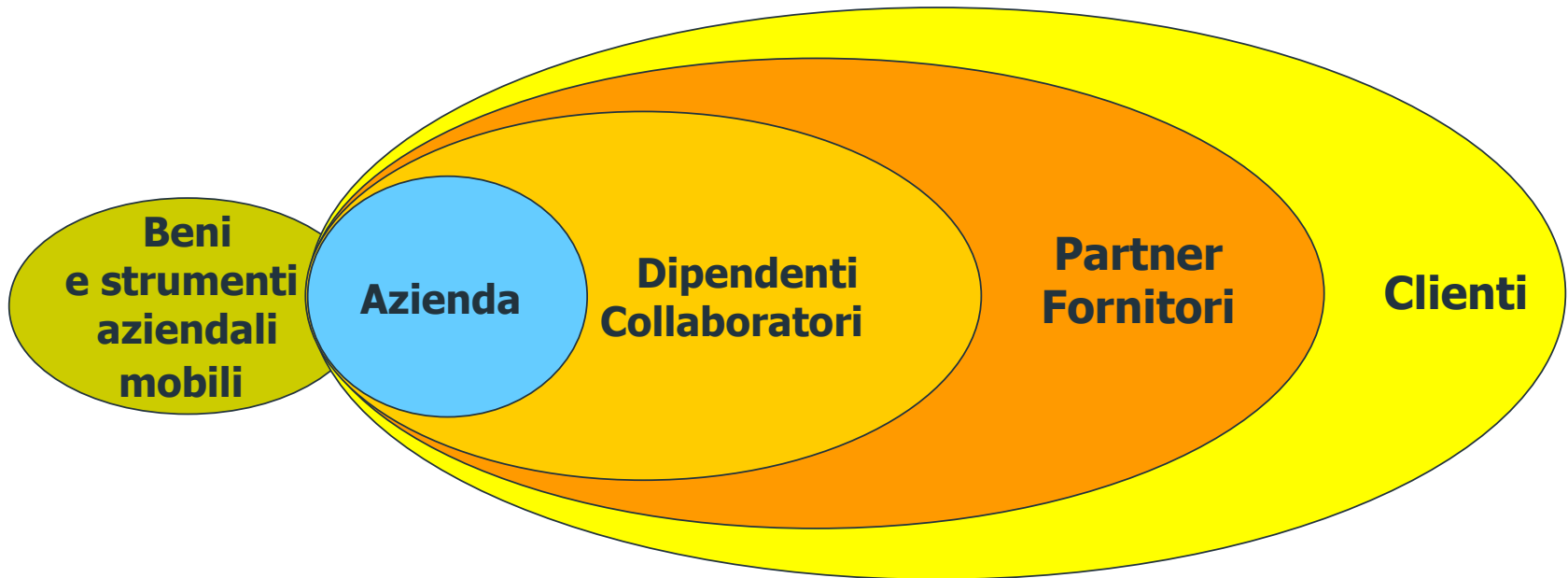
---

durata  
processi  
aziendali



- **Maggiore efficacia di risposta sul mercato e quindi maggiore competitività diretta**
- **Riduzione dei costi ed aumento produttività, quindi maggiore margine competitivo sui prezzi**

## Come si ottengono i benefici di una soluzione Wireless ?

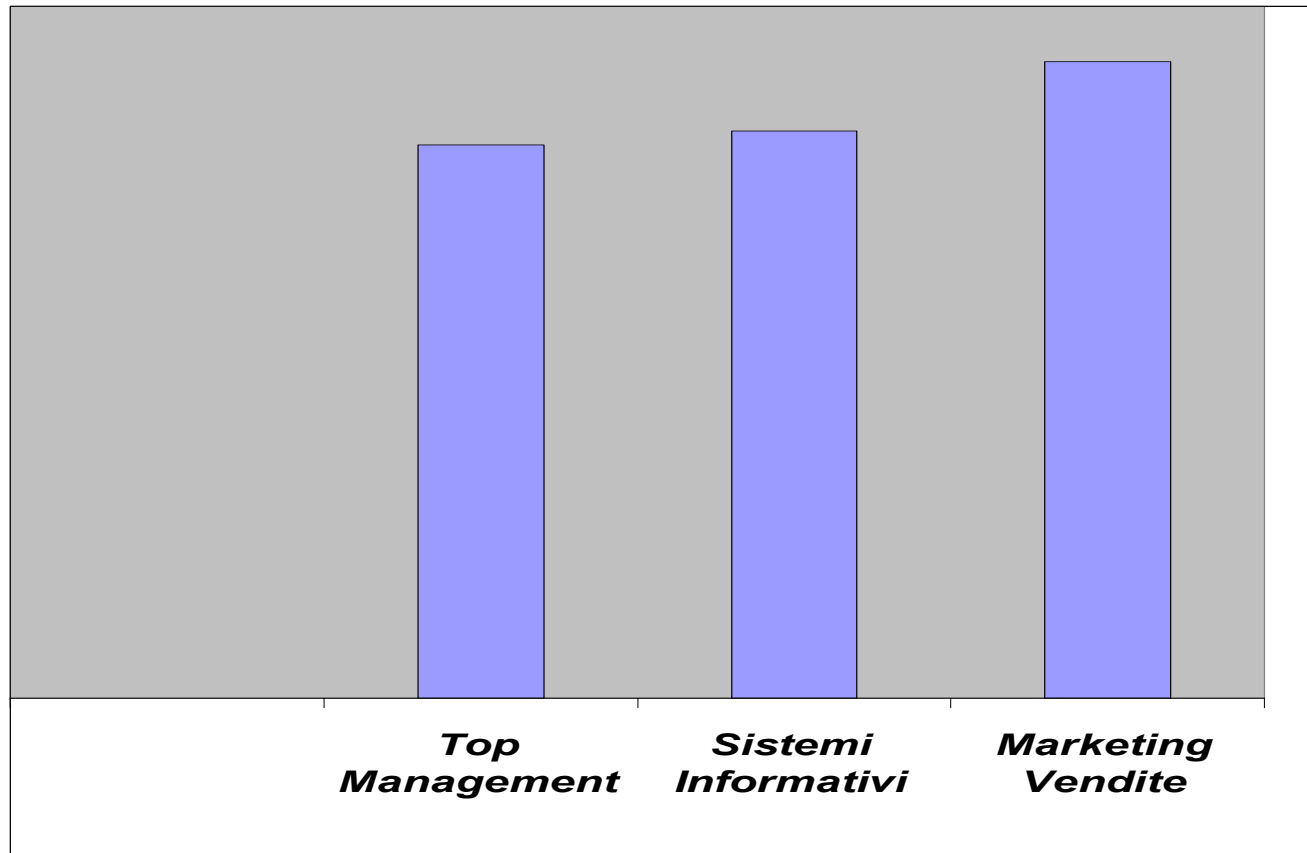


**Le soluzioni wireless consentono un migliore adattamento dei processi aziendali alle situazioni oggettive di mobilità di persone e cose e quindi una diminuzione di durata nei processi aziendali stessi**

**Le soluzioni Wireless consentono inoltre alle aziende una maggiore produttività, riduzione dei costi, incremento del fatturato.**

## Grado di soddisfazione soluzione Wireless

---



## Quali aziende stanno investendo sul Wireless ?



	Credito	Assicurazioni	Trasporti & Logistica	Commercio	Farmaceutico	Manifatturiero	Editoria e Media	Sanità	Utility	P.A.
Sales force automation	2	2		3	2	2	2			
Work Force Automation & Field Force Automation		2	3			3	2	2	3	3
Supply Chain Automation				1		2				
Fleet Management			3	2						
Location Based Services			2	2		1				1
Mobile Payment	2		1	1						
Mobile Commerce	3			2						
Mobile Banking	3			2						
Telemetria						2		2	2	2
Mobile Paper	2	2	2	2	2		1	3	3	3
Mobile Office	3	3	1	3	3	2	3	1	1	2

## Indice di mobilità per dipendenti/collaboratori

---

% di tempo fuori dal posto fisso di lavoro	% sul totale degli addetti				
	sino a 5%	sino a 10%	sino a 30%	sino a 60%	oltre 60%
oltre 60%	5	6	9	12	15
dal 30% al 60%	4	5	6	7	8
meno del 30%	1	2	3	3	4



## Esempi di ROI su alcuni casi specifici

# Azienda-Dipendenti/Collaboratori Sales Force Automation



## Il ROI del Wireless in una soluzione di Sales Force Automation

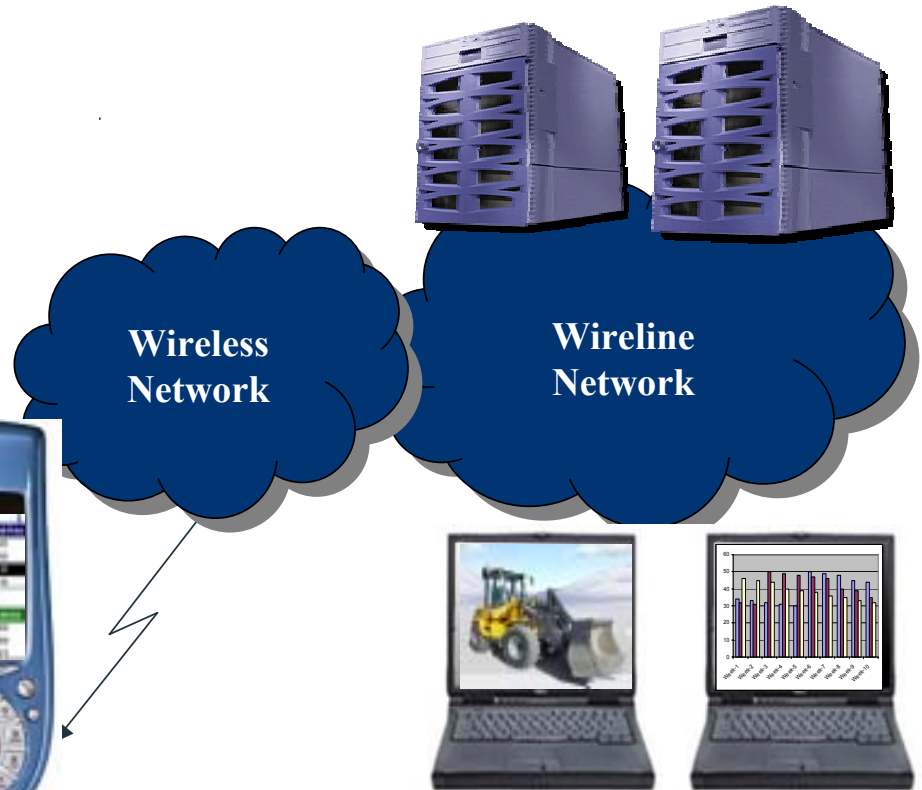


<i><b>Benefici con incidenza sul ROI</b></i>	<i><b>min</b></i>	<i><b>max</b></i>
<b>incremento del fatturato</b>	+5%	+10%
<b>riduzione dei tempi di raccolta ed evasione degli ordini</b>	-30%	-50%
<b>riduzione dei costi di magazzino</b>	-10%	-20%
<b>incremento produttività degli addetti alla vendita</b>	+15%	+25%
<b>diminuzione dei costi di data entry</b>	-10%	-30%
<b>riduzione costi di comunicazione con gli addetti alla vendita</b>	-20%	-40%
<b>riduzione degli errori in fase di fatturazione</b>	-50%	-80%
<b>riduzione costi della gestione cartacea dei documenti</b>	-20%	-40%
<b>riduzione nel turn over della forza vendita</b>	-10%	-30%
<b>maggiore efficienza del personale di back office</b>	+20%	+30%

# Azienda-Dipendenti/Collaboratori Work Force Automation



Can BUS



## Il ROI del Wireless in una soluzione di Work Force Automation

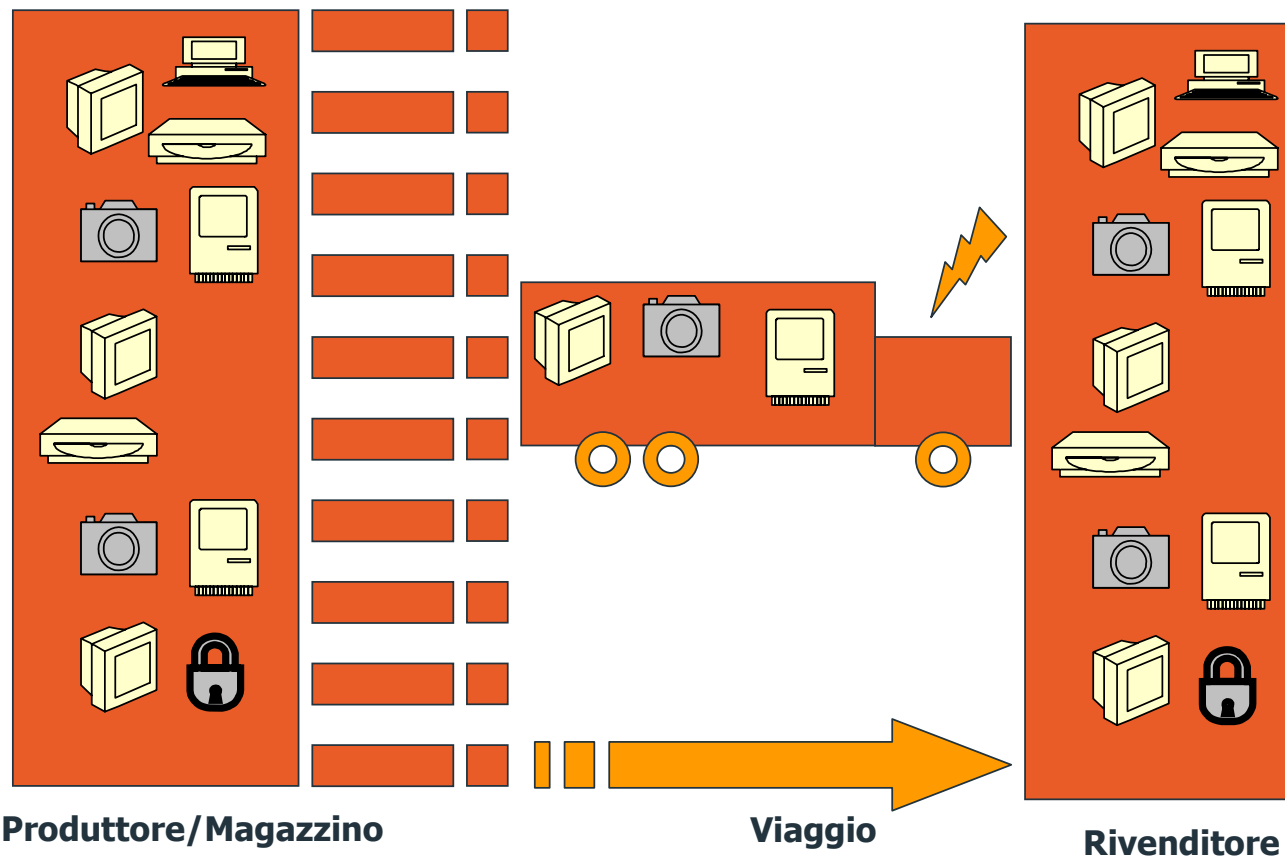
---



<i>Benefici con incidenza sul ROI</i>	<i>min</i>	<i>max</i>
<b>aumento della produttività e degli interventi giornalieri</b>	+20%	+30%
maggiore efficienza del personale di back office	+10%	+30%
<b>riduzione costi di comunicazione tra azienda e addetti in mobilità</b>	-30%	-60%
diminuzione dei costi di data entry	-10%	-30%
riduzione costi della gestione cartacea di documenti	-20%	-40%
Riduzione errori di gestione documentale e inserimento dati	-50%	-80%
<b>riduzione dei tempi di consegna di componenti e ricambi</b>	-30%	-60%

# Azienda-Beni/Strumenti/Partner

## Gestione logistica



## Il ROI del Wireless in una soluzione di Trasporti & Logistica

<i>Benefici con incidenza sul ROI</i>	<i>min</i>	<i>max</i>
incremento del fatturato	+5%	+15%
riduzione dei tempi di consegna	-10%	-40%
riduzione dei ritardi di consegna	-20%	-50%
riduzione costi di magazzino	-20%	-40%
riduzione percorsi a vuoto	-50%	-70%
riduzione dei costi di comunicazione	-10%	-40%
riduzione costi di manutenzione automezzi e container	-5%	-20%
riduzione consumi di carburante	-2%	-10%
maggiore efficienza personale di backoffice	+20%	+30%
riduzione errori operativi	-20%	-30%
riduzione dei costi di data entry	-10%	-30%
riduzione costi della gestione cartacea di documenti	-20%	-40%

# Applicazioni orizzontali Mobile Office



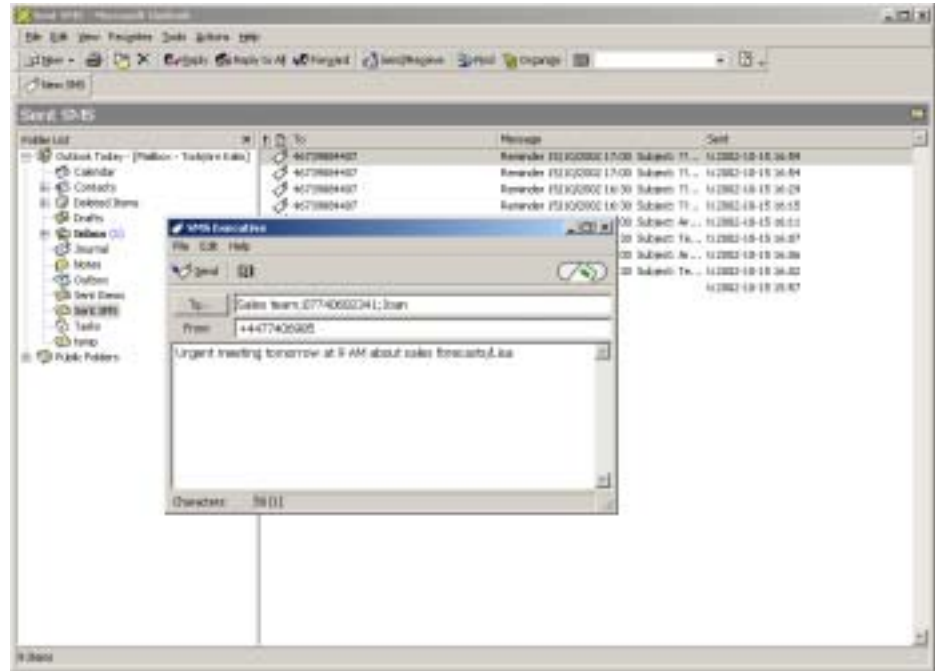
- Email
- Contatti
- Agenda
- File condivisi
- FAX
- Intranet





# Applicazioni orizzontali

## Profilo Mobile Office: Posta Elettronica/SMS



### Vantaggi:

- Notifica in mobilità
- Invio SMS/mail multiple
- Integrazione con Microsoft Outlook
- Integrazione con Lotus Notes R5

# Tecnologie mobili orizzontali

## Penna anoto

---



GSM/GPRS  
WiFi/UMTS

Internet



### Esempi:

- Moduli pubblica amministrazione
- Modulistica sanitaria
- Modulistica gestione logistica
- Qualsiasi modulo/disegno su carta

**Solo i vantaggi di una soluzione Wireless**

## Chi è Teleca ?



- Società di consulenza internazionale con HQ in Svezia, leader nella realizzazione di soluzioni Wireless per concrete applicazioni di business
- 2600 dipendenti in EUROPA, ASIA, AMERICA, fatturato 2002 228 MEURO, quotata alla borsa di Stoccolma in costante crescita per dimensioni e fatturato
- Nel 2003 120 Milioni di dispositivi mobili venduti adottano applicazioni Teleca



## Alcune casi di successo della esperienza unica di Teleca nel Wireless

---



- **Il primo WAP Browser al mondo**

- in joint venture con Ericsson, 1998

- **Il primo sistema email enterprise su mobile (SimToolkit)**

- Ericsson Wireless Internet

- **Il primo servizio di “stock trading” su mobile al mondo**

- Franzen Security, Singapore 1999

- **Il primo sistema di pagamento su mobile al mondo**

- Telia/Postgirot, Svezia 1999

- **La prima implementazione del WAP Browser 2.0 al mondo**

- Wap Forum 2001

- **La prima Test House indipendente per i servizi 3G**

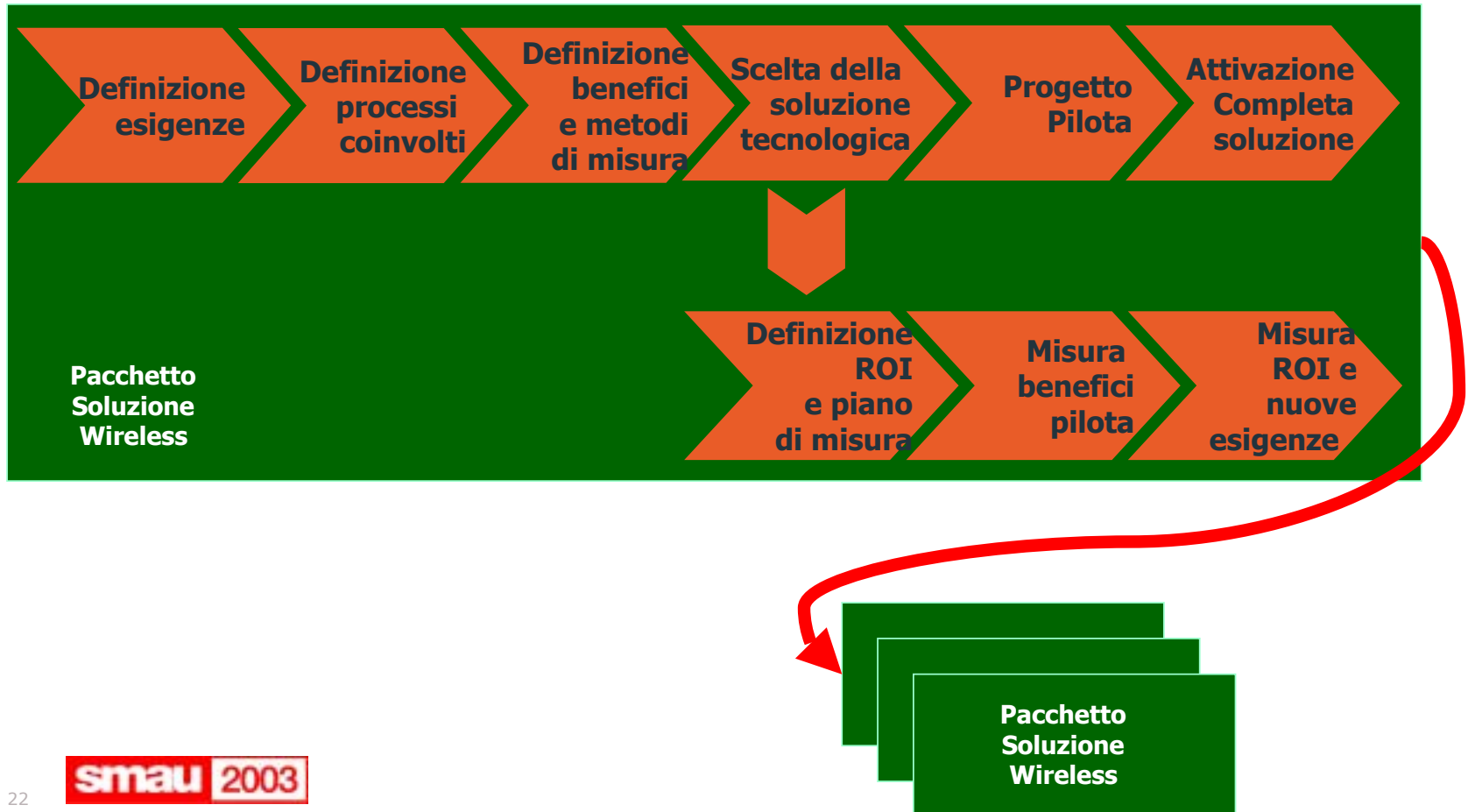
- Nokia, Sony Ericsson, Siemens 2001

- **Il primo servizio di SyncML per agenda/calendario Mobile su UMTS al mondo**

- 3, Italia 2003

- **OBIGO la prima suite di software per dispositivi mobili sicura ed interoperabile installata in più di 120 milioni di dispositivi mobili nel mondo - 2003**

## Gestione ciclo di vita della soluzione



- **Completezza e flessibilità funzionalità offerte**
- **Scalabilità ed espandibilità**
- **Semplicità di utilizzazione**
- **Integrabilità con le soluzioni già presenti**
- **Aderenza agli standard**
- **Livelli di sicurezza adeguati ai vari contesti**
- **Elevato grado di affidabilità**
- **Predisposizione per futuri dispositivi Wireless**
- **Possibilità di personalizzazioni**
- **Assenza di costi nascosti e basso TCO**

## Outsourcing a canone mensile unico!

---

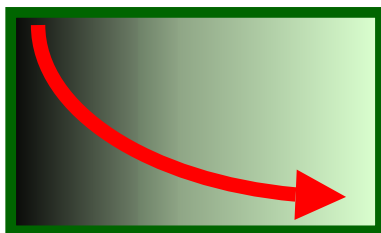
- 
- **Prototipizzazione**
  - **Personalizzazioni**
  - **Fase pilota**
  - **Hardware**
  - **Hosting**
  - **Training**
  - **Dispositivi mobili**
  - **Traffico GPRS**
  - **Manutenzione**
  - **Help Desk**
  - **Software**

***Canone  
Mensile  
Unico !***

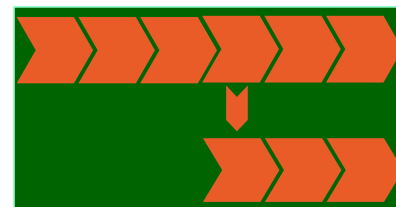


## Conclusioni

## Conclusioni: Solo i vantaggi del Wireless



ROI			



**Grazie**

*Vi aspettiamo al nostro Stand!*

**Francesco Cardinale**  
*Amministratore Delegato*  
*Teleca Solutions Italia S.p.A*

*[www.telecasolutions.it](http://www.telecasolutions.it)*  
*[marketing@telecasolutions.it](mailto:marketing@telecasolutions.it)*

