

Dall'e-business al w-business: soluzioni per aumentare la competitività delle PMI



Francesco Cardinale
Managing Director
Teleca Solutions Italia S.p.A



Milano
18/marzo/2003



Le Imprese incontrano la Rete



Perchè le aziende stanno investendo nel Wireless ?

AGENDA:

- *Vantaggi competitivi delle soluzioni Wireless*
- *Esempi di ROI su alcuni casi specifici*
- *Metodologie di realizzazione*
- *Modelli di investimento*
- *Conclusioni*



media partner

AZIENDA BANCA

LOGISTICA
Management

mkt
del nuovo marketing

NETWORK NEWS

PMI di business

Pubblica

WIRE

Vantaggi competitivi delle soluzioni Wireless



Camera di Commercio
Industria Artigianato e
Agricoltura di Milano

media partner

AZIENDA BANCA

LOGISTICA
Management

mkt
il mensile
del nuovo marketing

NETWORKNEWS

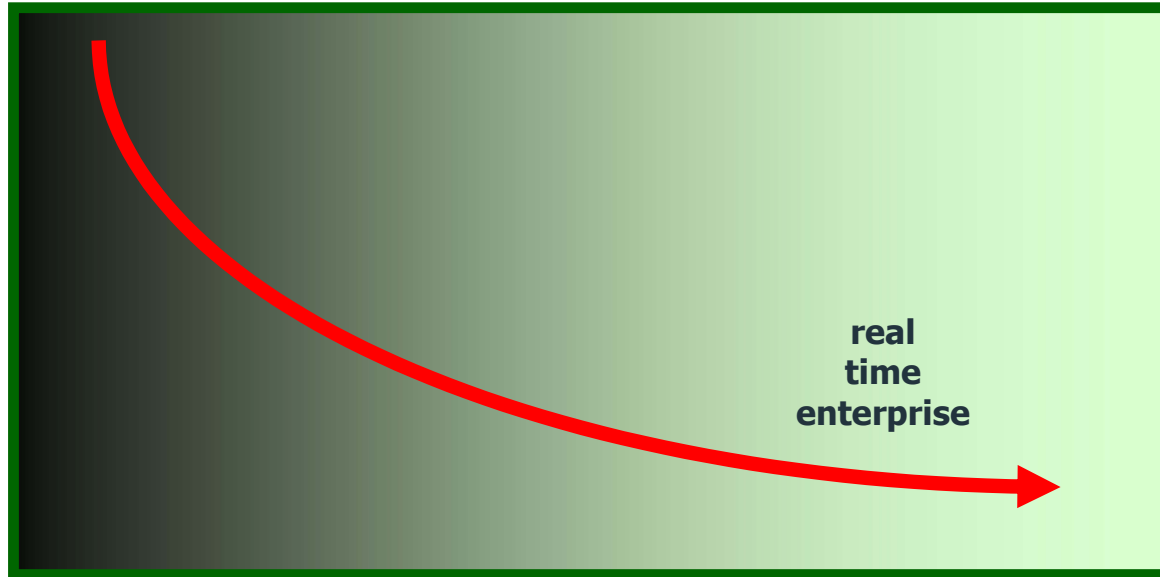
PMI *il business*

Pubblica

WIRELESS

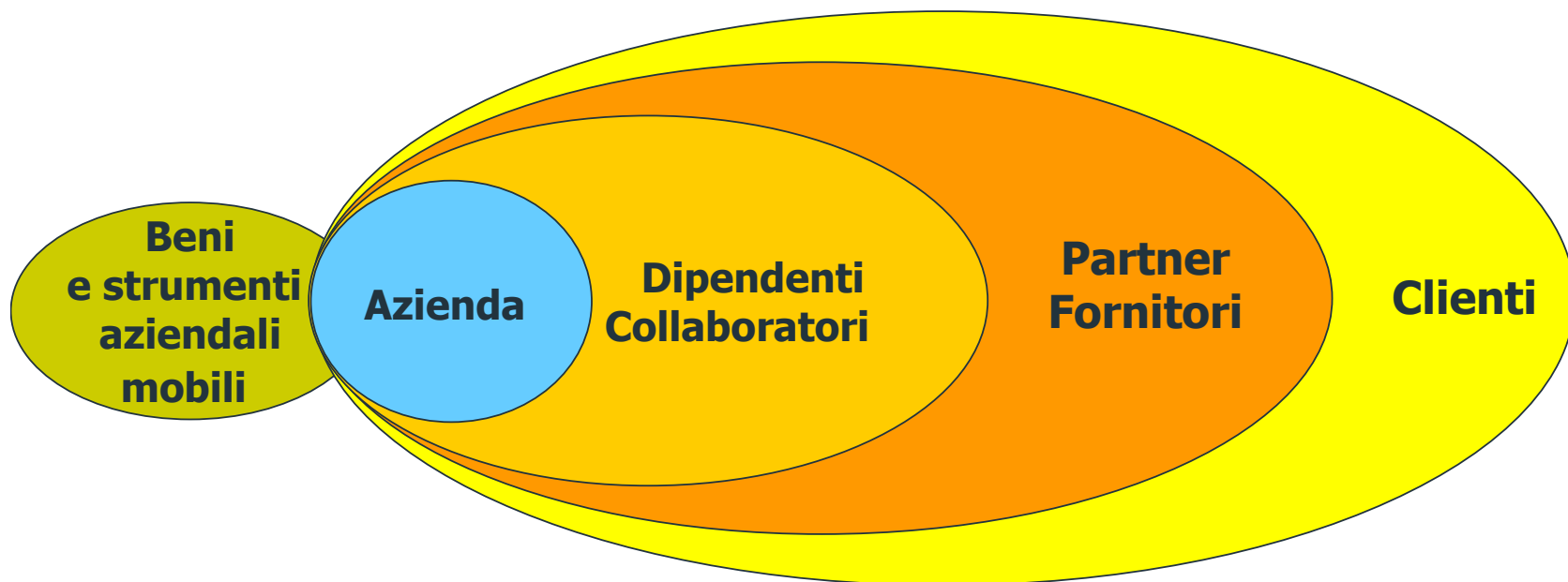
La durata dei processi aziendali è sempre più un elemento competitivo

durata
processi
aziendali



- Maggiore efficacia di risposta sul mercato e quindi maggiore competitività diretta
- Riduzione dei costi ed aumento produttività, quindi maggiore margine competitivo sui prezzi

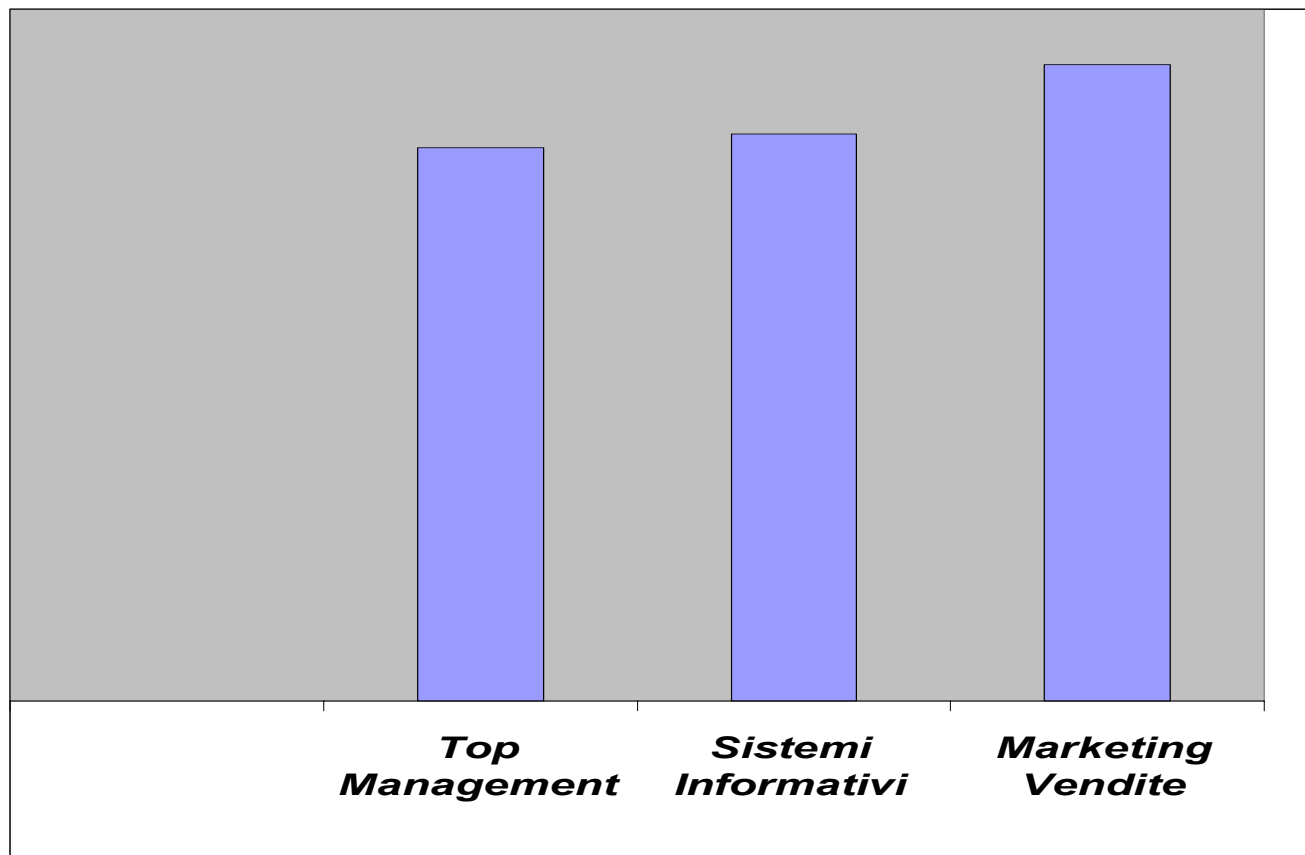
Come si ottengono i benefici di una soluzione Wireless ?



Le soluzioni Wireless consentono un migliore adattamento dei processi aziendali alle situazioni oggettive di mobilità di persone e cose e quindi una diminuzione di durata nei processi aziendali stessi

Le soluzioni Wireless consentono inoltre alle aziende una maggiore produttività, riduzione dei costi, incremento del fatturato.

Grado di soddisfazione di una soluzione Wireless



media partner

AZIENDA BANCA



NETWORK NEWS

PMI *il business*

Pubblica



Quali aziende stanno investendo sul Wireless ?



	Credito	Assicurazioni	Trasporti & Logistica	Commercio	Farmaceutico	Manifatturiero	Editoria e Media	Sanità	Utility	P.A.
Sales force automation	2	2		3	2	2	2			
Work Force Automation & Field Force Automation		2	3			3	2	2	3	3
Supply Chain Automation				1		2				
Fleet Management			3	2						
Location Based Services			2	2		1				1
Mobile Payment	2		1	1						
Mobile Commerce	3			2						
Mobile Banking	3			2						
Telemetria						2		2	2	2
Mobile Paper	2	2	2	2	2		1	3	3	3
Mobile Office	3	3	1	3	3	2	3	1	1	2



media partner

AZIENDA BANCA



NETWORKNEWS

PMI *il business*

Pubblica



Indice di mobilità per dipendenti/collaboratori

% di tempo fuori dal posto fisso di lavoro	% sul totale degli addetti				
	sino a 5%	sino a 10%	sino a 30%	sino a 60%	oltre 60%
oltre 60%	5	6	9	12	15
dal 30% al 60%	4	5	6	7	8
meno del 30%	1	2	3	3	4



media partner

AZIENDA BANCA



NETWORK NEWS

PMI *il business*

Pubblica



Esempi di ROI su alcuni casi specifici



media partner

AZIENDA BANCA



NETWORK NEWS

PMI *di business*

Pubblica



Azienda-Dipendenti/Collaboratori Sales Force Automation

teleca
Dentalica



media partner

AZIENDA BANCA

LOGISTICA
Management

mkt
il mensile
del nuovo marketing

NETWORKNEWS

PMI all business

PubblicaA

WIRE

Il ROI del Wireless in una soluzione di Sales Force Automation



<i>Benefici con incidenza sul ROI</i>	<i>min</i>	<i>max</i>
incremento del fatturato	+5%	+10%
riduzione dei tempi di raccolta ed evasione degli ordini	-30%	-50%
riduzione dei costi di magazzino	-10%	-20%
incremento produttività degli addetti alla vendita	+15%	+25%
diminuzione dei costi di data entry	-10%	-30%
riduzione costi di comunicazione con gli addetti alla vendita	-20%	-40%
riduzione degli errori in fase di fatturazione	-50%	-80%
riduzione costi della gestione cartacea dei documenti	-20%	-40%
riduzione nel turn over della forza vendita	-10%	-30%
maggiore efficienza del personale di back office	+20%	+30%



media partner

AZIENDA BANCA



NETWORK NEWS

PMI *il business*

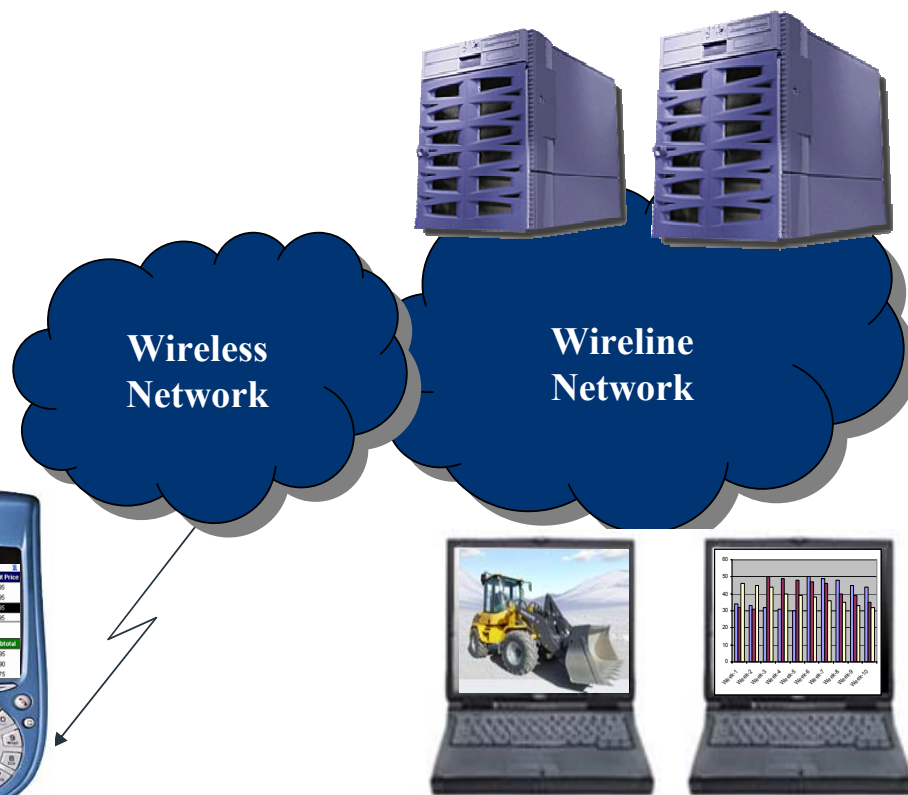
Pubblica



Azienda-Dipendenti/Collaboratori Work Force Automation

teleca

VOLVO



media partner

AZIENDA BANCA

LOGISTICA
Management

mkt
il mensile
del nuovo marketing

NETWORK NEWS

PMI *di business*

Pubblica

WIRE

Il ROI del Wireless in una soluzione di Work Force Automation



<i>Benefici con incidenza sul ROI</i>	<i>min</i>	<i>max</i>
aumento della produttività e degli interventi giornalieri	+20%	+30%
maggiore efficienza del personale di back office	+10%	+30%
riduzione costi di comunicazione tra azienda e addetti in mobilità	-30%	-60%
diminuzione dei costi di data entry	-10%	-30%
riduzione costi della gestione cartacea di documenti	-20%	-40%
Riduzione errori di gestione documentale e inserimento dati	-50%	-80%
riduzione dei tempi di consegna di componenti e ricambi	-30%	-60%



media partner

AZIENDA BANCA



NETWORK NEWS

PMI *il business*

Pubblica

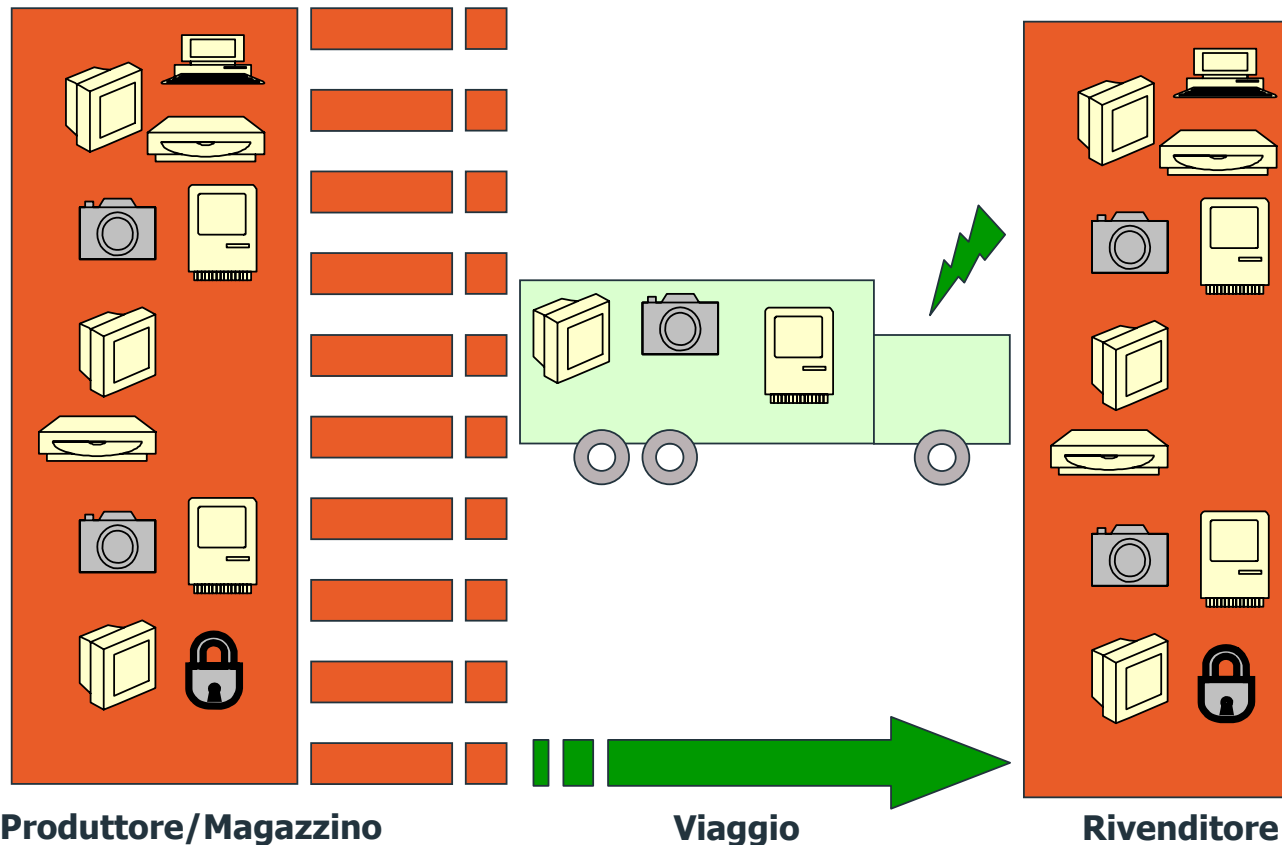


Azienda-Beni/Strumenti/Partner

Gestione logistica

teleca

STAR



Produttore/Magazzino

Viaggio

Rivenditore



media partner

AZIENDA BANCA

LOGISTICA
Management

mkt
il mensile
del nuovo marketing

NETWORK NEWS

PMI *il business*

Pubblica

WIRE

Il ROI del Wireless in una soluzione di Trasporti & Logistica



<i>Benefici con incidenza sul ROI</i>	<i>min</i>	<i>max</i>
incremento del fatturato	+5%	+15%
riduzione dei tempi di consegna	-10%	-40%
riduzione dei ritardi di consegna	-20%	-50%
riduzione costi di magazzino	-20%	-40%
riduzione percorsi a vuoto	-50%	-70%
riduzione dei costi di comunicazione	-10%	-40%
riduzione costi di manutenzione automezzi e container	-5%	-20%
riduzione consumi di carburante	-2%	-10%
maggior efficienza personale di backoffice	+20%	+30%
riduzione errori operativi	-20%	-30%
riduzione dei costi di data entry	-10%	-30%
riduzione costi della gestione cartacea di documenti	-20%	-40%



media partner

AZIENDA BANCA



NETWORKNEWS

PMI *il business*

Pubblica



Applicazioni orizzontali

Mobile Office

- Email
- Contatti
- Agenda
- File condivisi
- FAX
- Intranet



Camera di Commercio
Industria Artigianato e
Agricoltura di Milano

media partner

AZIENDA BANCA

LOGISTICA
Management

mkt
il mensile
del nuovo marketing

NETWORK NEWS

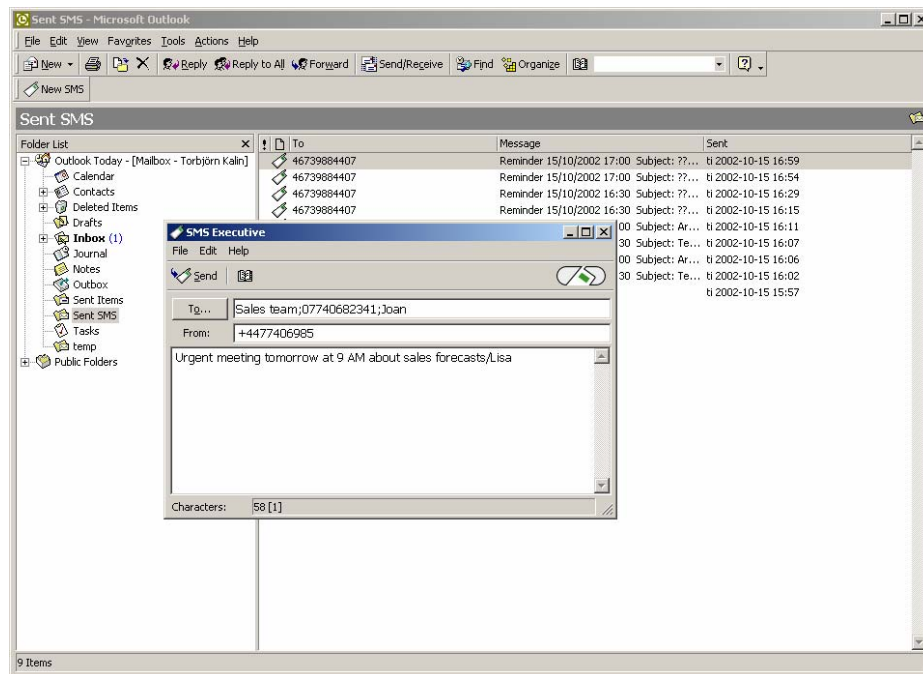
PMI *il business*

PubblicaA

WIRE

Applicazioni orizzontali

Profilo Mobile Office: Posta Elettronica/SMS



Vantaggi:

- Notifica in mobilità
- Invio SMS/mail multiple
- Integrazione con Microsoft Outlook
- Integrazione con Lotus Notes R5



media partner

AZIENDA BANCA

LOGISTICA
Management

mkt
il mensile
del nuovo marketing

NETWORK NEWS

PMI *il business*

Pubblica

WIRE

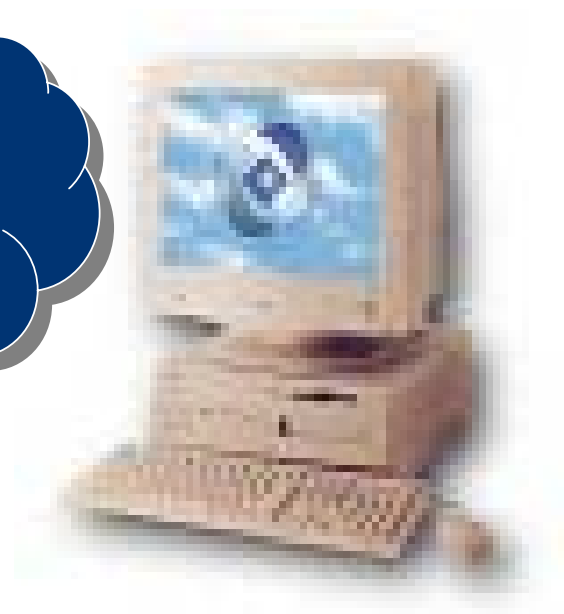
Tecnologie mobili orizzontali

Penna anoto



Internet

GSM/GPRS
WiFi/UMTS



Esempi:

- Moduli pubblica amministrazione
- Modulistica sanitaria
- Modulistica gestione logistica
- Qualsiasi modulo/disegno su carta



media partner

AZIENDA BANCA



NETWORK NEWS

PMI *il business*

Pubblica



Solo i vantaggi di una soluzione Wireless



Camera di Commercio
Industria Artigianato e
Agricoltura di Milano

media partner

AZIENDA BANCA



NETWORK NEWS

PMI *di business*

Pubblica



Chi è Teleca ?



- Società di consulenza internazionale con HQ in Svezia, leader nella realizzazione di soluzioni Wireless per concrete applicazioni di business.
- 2700 dipendenti in EUROPA, ASIA, AMERICA, fatturato 2003 248 MEURO, quotata alla borsa di Stoccolma in costante crescita per dimensioni e fatturato
- Nel 2003 120 Milioni di dispositivi mobili venduti adottano applicazioni Teleca
- Presente in Italia da 3 anni a Milano e Roma con strutture tecniche, vendita e assistenza italiane. Fatturato in Italia nel 2003 18 MEURO ed un potenziale di 160 tecnici.



Alcune casi di successo della esperienza unica di Teleca nel Wireless



■ Il primo WAP Browser al mondo

– in joint venture con Ericsson, 1998

■ Il primo sistema email enterprise su mobile

- Ericsson Wireless Internet

■ Il primo servizio di “stock trading” su mobile al mondo

– Franzen Security, Singapore 1999

■ Il primo sistema di pagamento su mobile al mondo

– Telia/Postgirot, Svezia 1999

■ La prima implementazione del WAP Browser 2.0 al mondo

– Wap Forum 2001

■ La prima Test House indipendente per i servizi 3G

– Nokia, Sony Ericsson, Siemens 2001

■ Il primo servizio di SyncML per agenda/calendario Mobile su UMTS al mondo

– 3, Italia 2003

■ OBIGO la prima suite di software per dispositivi mobili sicura ed interoperabile installata in più di 120 milioni di dispositivi mobili nel mondo

- 2003



media partner

AZIENDA BANCA



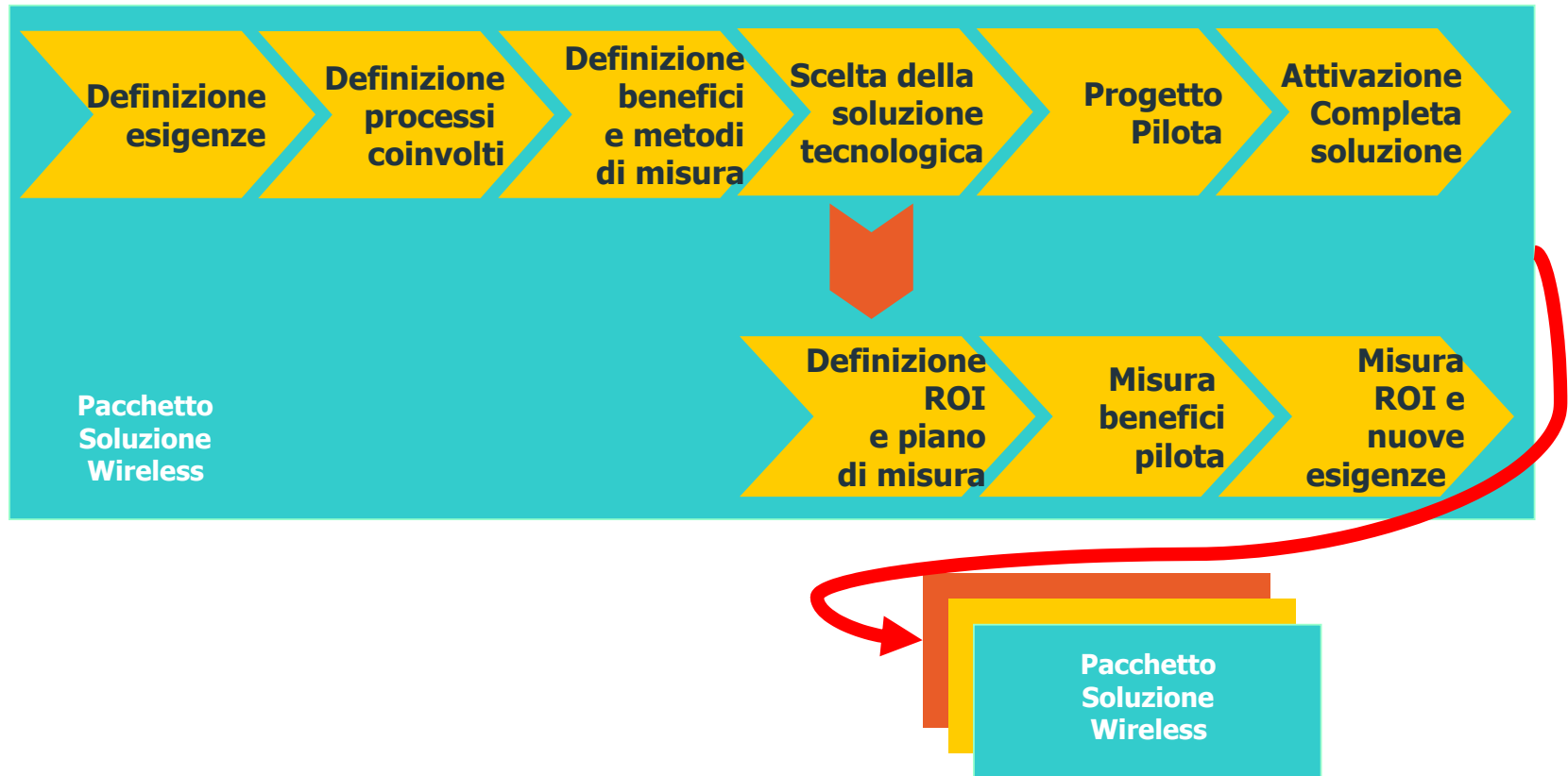
NETWORKNEWS

PMI *il business*

Pubblica



Gestione ciclo di vita della soluzione



Punti di forza dell'Enterprise Mobility di Teleca



- **Completezza e flessibilità funzionalità offerte**
- **Scalabilità ed espandibilità**
- **Semplicità di utilizzazione**
- **Integrabilità con le soluzioni già presenti**
- **Aderenza agli standard**
- **Livelli di sicurezza adeguati ai vari contesti**
- **Elevato grado di affidabilità**
- **Predisposizione per futuri dispositivi Wireless**
- **Possibilità di personalizzazioni**
- **Assenza di costi nascosti e basso TCO**



media partner

AZIENDA BANCA



NETWORK NEWS

PMI *il business*

PubblicaA



Outsourcing a canone mensile unico!

- **Prototipizzazione**
- **Personalizzazioni**
- **Fase pilota**
- **Hardware**
- **Hosting**
- **Training**
- **Dispositivi mobili**
- **Traffico GPRS**
- **Manutenzione**
- **Help Desk**
- **Software**

***Canone
Mensile
Unico !***

Conclusioni



Camera di Commercio
Industria Artigianato e
Agricoltura di Milano

media partner

AZIENDA BANCA



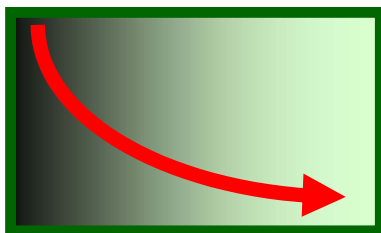
NETWORK NEWS

PMI *di business*

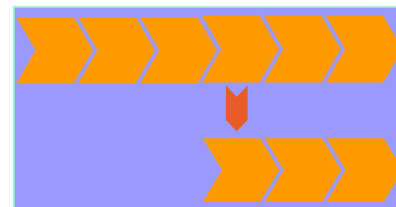
Pubblica



Conclusioni: solo i vantaggi del Wireless



ROI			



Camera di Commercio
Industria Artigianato e
Agricoltura di Milano

media partner

AZIENDA BANCA



NETWORK NEWS

PMI *il business*

Pubblica



**Esperienza internazionale unica
nel Wireless Business**



Grazie

Francesco Cardinale
Amministratore Delegato
Teleca Solutions Italia S.p.A

www.telecasolutions.it
marketing@telecasolutions.it



Camera di Commercio
Industria Artigianato e
Agricoltura di Milano

media partner

AZIENDA BANCA



mkt
il mensile
del nuovo marketing

NETWORKNEWS

PMI *il business*

Pubblica

